

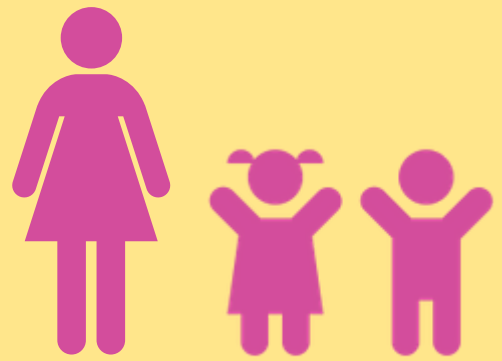
POLÍTICAS PÚBLICAS DE CUIDADO PARA LA TERMINALIDAD EDUCATIVA DE ADOLESCENTES MADRES

María Gabriela Böhmer y
Miriam Ana Blatezky.

LAS ADOLESCENTES MADRES NO PUEDEN CUBRIR EL CUIDADO DE SUS NIÑOS/AS DURANTE EL HORARIO ESCOLAR.

POBLACIÓN

Adolescentes madres (13 a 18 años) y sus niños/as de zonas rurales y semirurales de Traslasierra, parte del programa Jakairá Traslasierra.



MÉTODO Y OBJETIVOS

Entrevistas a adolescentes madres, padres, familias, cuidadoras y maestras.
Indagar la oferta de políticas públicas de cuidado en nuestra zona, y dar cuenta de los motivos del poco alcance de las mismas en las adolescentes madres.

CONCLUSIONES

Las jóvenes no llevan a sus niñas/os por:
1- Estereotipos de género. Ellas son las responsables exclusivas del cuidado de las/los niñas/os y las tareas domésticas.
2- Poca y precaria oferta de espacios de primera infancia de la zona (no accesible por distancia y horario, servicio pobre en calidad, etc)



RECOMENDACIONES



Intensificar la formación en ESI con perspectiva de género. Mayor inversión y más políticas públicas para ésta población. Adecuar los programas existentes y mejorar la calidad. Realizar campañas de difusión sobre los beneficios de los espacios de primera infancia.

PROGRAMA:

FUNDACIONES:



PARA MAYOR INFORMACIÓN:

www.fundacionkaleidos.org

jakairats@fundacionkaleidos.org